

Zahnzusatz- versicherungen

Denta-Solidar
Denta +

2023



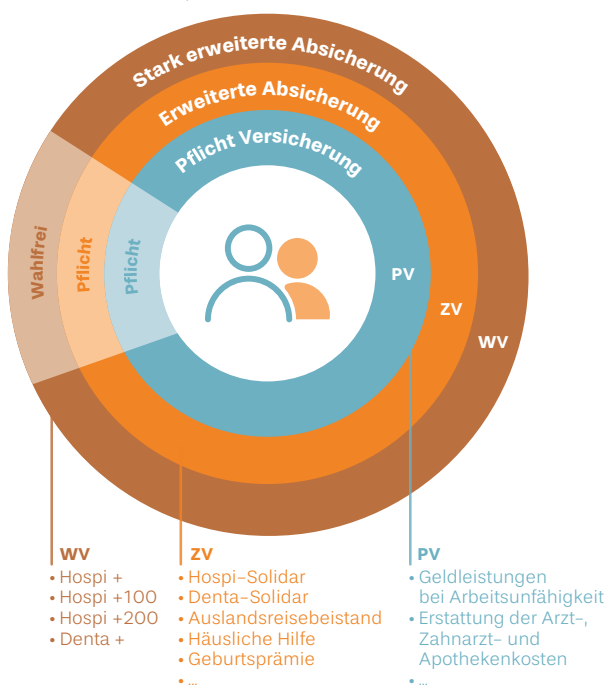
Inhaltsübersicht

Gesundheitliche Beschwerden und wie Sie sich gegen deren Kosten absichern	3
Absicherung der zahnärztlichen Leistungen nach Maß	4
Sieben Pluspunkte der CKK-Absicherung gegen Ihre Zahnartztkosten	5
Denta-Solidar	7
Vergleichstabelle der Absicherungen der zahnärztlichen Leistungen der CKK	10
Monatliche Tarife 2023	13
Denta +	16
Weitere Informationen zur CKK-Assura	21

Diese Broschüre dient nur zu Informations- und Werbezwecken und ist nicht vertraglich bindend. Bedingungen ab 1. Januar 2023. Allgemeine Bestimmungen und Merkblatt auf Anfrage oder unter ckk-mc.be/allgemeine-bestimmungen.

Gesundheitliche Beschwerden und wie Sie sich gegen deren Kosten absichern

Jeder in Belgien Ansässiger ist über die Pflichtversicherung (**PV**) gesetzlich krankenversichert. Wenn er sich einer Krankenkasse anschließt, hat er auch eine Zusatzversicherung (**ZV**). Die wahlfreie Versicherung oder Wahlversicherung (**WV**) ist, wie ihr Name bereits andeutet, keine gesetzliche Pflicht. Wer eine solche Versicherung abschließt, sichert sich gegen hohe Gesundheitsausgaben ab, die sich nicht immer vermeiden lassen (auch wenn man sehr wohl auf seine Gesundheit achtet).



PV Pflichtversicherung (oder gesetzliche Krankenversicherung). Diese Versicherung ist für alle gleich, unabhängig von Ihrer Krankenkasse. Die PV wird von der sozialen Sicherheit finanziert.

ZV Zusatzversicherung. Ein von einer Krankenkasse ausgearbeitetes Angebot. Sie berechtigt Sie zu Rückerstattungen und ergänzenden Dienstleistungen zur PV. Die ZV wird durch Mitgliedsbeiträge finanziert. Die Denta-Solidar ist in der ZV der CKK enthalten.

WV Wahlversicherung. Versicherung, die von einer Krankenkasse (oder einem privaten Versicherer) für die spezifischen Bedürfnisse ihrer Mitglieder entwickelt wurde. Die WV werden auf freiwilliger Basis durch die Prämien der Versicherten finanziert. Bei der CKK werden die WV von der CKK-Assura angeboten.

Absicherung der zahnärztlichen Leistungen nach Maß

Jeder muss Zugang zu hochwertiger zahnmedizinischer Versorgung haben.

Die Christliche Krankenkasse (CKK) setzt sich seit mehr als hundert Jahren für Ihre Rechte in der Gesundheitsversorgung ein – nicht zuletzt aufgrund dieser Erfahrung hat die CKK Modelle zur Absicherung zahnärztlicher Leistungen entwickelt, die ganz auf Ihre Bedürfnisse und Ihr Budget abgestimmt sind.

Wenn Sie Mitglied der CKK sind und den Beitrag zur Zusatzversicherung zahlen, kommen Sie automatisch in den Genuss der Absicherung Denta-Solidar.

Möchten Sie noch besser abgesichert sein? Dann erweitern Sie die Denta-Solidar durch die Zahnzusatzversicherung Denta +.

Entdecken Sie alle Vorteile von Denta-Solidar und Denta + in dieser Broschüre.

Für zahnärztliche Leistungen zahlt die Krankenkasse mehr, wenn Sie mindestens einmal jährlich zum Zahnarzt gehen!




Sieben Pluspunkte der CKK-Absicherung gegen Ihre Zahnarztkosten¹

- 1** Kein medizinischer Fragebogen und keine ärztliche Untersuchung
- 2** Ohne Selbstbeteiligung, ohne Altersbeschränkung bei der Einschreibung
- 3** Erstattung für Behandlungs- und Vorsorgekosten²
- 4** Erstattung für kieferorthopädische Leistungen (Zahnspange und Zahnarztbesuche)
- 5** Erstattung für Zahnimplantate und Prothesen (feste und herausnehmbare)
- 6** Erstattung für Parodontologie (Transplantation, Knochenfüllung...)²
- 7** 0 € Prämie bis zum Vortag des 7. Geburtstags²

¹ Vorbehaltlich der Ausschlüsse und Beschränkungen, die in den allgemeinen Bestimmungen der Zahnzusatzversicherung Denta + festgelegt sind

² Betrifft nur Versicherte der Denta +



Im Rahmen der PV wird die präventive und kurative zahnärztliche Versorgung von Kindern unter 18 Jahren zu 100% (der amtlichen Gebührensätze) erstattet.

Wenn Sie sich für einen vertraglich gebundenen Leistungserbringer entscheiden, kostet Sie die zahnärztliche Versorgung Ihres Kindes also nichts. Ob Ihr Leistungserbringer dem Vertrag mit den Krankenkassen beigetreten ist, erfahren Sie unter ckk-mc.be/leistungserbringer.

Denta-Solidar, die Absicherung der zahnärztlichen Leistungen, die bereits in Ihrem CKK-Beitrag enthalten ist

Es ist nicht normal, dass die zahnmedizinische Versorgung Ihrer Familie zu einer finanziellen Belastung wird. Deshalb verfügen Sie als Mitglied der CKK automatisch über eine hochwertige Absicherung: die Denta-Solidar.

Ihre Vorteile auf einen Blick

- Die Absicherung ist in Ihrem Beitrag zur Zusatzversicherung enthalten
- Kein medizinischer Fragebogen und keine ärztliche Untersuchung
- Keine Selbstbeteiligung
- Keine Wartezeit
- Auch für zahnärztliche Behandlungen im Großherzogtum Luxemburg, in den Niederlanden, in Deutschland und in Frankreich ist eine Kostenerstattung vorgesehen

Wie können Sie in den Genuss dieser Vorteile kommen?

- Mitglied der CKK sein oder werden
- Den Beitrag zur Zusatzversicherung zahlen

Die Leistungen der Denta-Solidar

Klassische Kieferorthopädie, für die eine Erstattung in der PV vorgesehen ist:

Erstattung in Höhe von 375 € + 100%ige Erstattung der gesetzlichen Eigenanteile bei Kontrolluntersuchungen.

- **Voruntersuchungen und regelmäßige Kontrolluntersuchungen:**
Die gesetzlichen Eigenanteile werden Ihnen zu 100% erstattet, wenn Ihr Kind über eine allgemeine medizinische Akte verfügt (mehr Infos unter ckk-mc.be/ama).
- **Zahnspange bei klassischer Behandlung:**
Kostenerstattung von 375 €.
- **Zusätzliche Kostenerstattung von 375 €** bei speziellen Krankheitsbildern (Beispiel: Lippen-Kiefer-Gaumenspalte).

Vorzeitige Kieferorthopädie, für die eine Erstattung in der PV vorgesehen ist:

Kostenerstattung von 100 € + 100%ige Erstattung der gesetzlichen Eigenanteile der Voruntersuchung und Festbeträge.

- **Zahnsperre im Rahmen der vorzeitigen Kieferorthopädie:** 100 €
- **Voruntersuchungen und Festbeträge:**
die gesetzlichen Eigenanteile werden Ihnen zu 100% erstattet, wenn Ihr Kind über eine allgemeine medizinische Akte verfügt.

Zahnprothesen und -implantate

Die Denta-Solidar erstattet **175 €** je Person für das Einsetzen einer Zahnprothese oder eines Implantats, für die keine Erstattung der PV vorgesehen ist. Der Kostenzuschuss gilt für herausnehmbare Zahnprothesen, Kronen, Brücken und Implantate.

Seit einiger Zeit können die Zahnärzte Ihre Behandlungsbescheinigungen über ein elektronisches Verfahren an die Krankenkasse senden.

Ihr Vorteil? Sie müssen weder einen gelben Erkennungsaufkleber anbringen noch die Bescheinigung bei Ihrer Krankenkasse einreichen. Zudem erhalten Sie Ihre Erstattung deutlich schneller (einige Tage nach der Behandlung). Sprechen Sie Ihren Zahnarzt also bei Ihrem nächsten Besuch darauf an!

Weitere Infos unter [ckk-mc.be/eattest](https://www.ckk-mc.be/eattest)





Entdecken Sie cck-mc.be/denta

- Entdecken Sie alle Informationen zu unseren Absicherungen der zahnärztlichen Leistungen
- Berechnen Sie Ihre Prämie und schreiben Sie sich online ein
- Laden Sie die Erstattungsanträge unter cck-mc.be/formulare herunter
- Entdecken Sie unsere Tipps und Ratschläge zum Erhalt gesunder Zähne in gleich welchem Alter

Weil Vorbeugen besser ist als Heilen, finden Sie auf cck-mc.be eine Reihe von Tipps, die Ihnen helfen, Ihre Zähne und die Ihrer ganzen Familie gesund zu halten:

cck-mc.be/zahngesundheit

Denta +, oder wie Sie Ihre Zahnarztkosten günstig im Griff haben¹

Sie möchten eine Erstattung Ihrer Vorsorge- und Heilbehandlungen zu 100% sowie eine noch größere finanzielle Absicherung Ihrer Kosten im Bereich Kieferorthopädie, Zahnimplantate oder Parodontologie? Dann entscheiden Sie sich für Denta +, die Zahnzusatzversicherung zum kleinen Preis.

Ihre Vorteile auf einen Blick

- Kein medizinischer Fragebogen und keine ärztliche Untersuchung
- Keine Selbstbeteiligung
- Keine Altersgrenze
- Jährliche Höchstgrenze: bis 1000 € ab dem 3. Jahr nach der Einschreibung
- Zusätzliche Kostenerstattung bis zu 2000 € ohne Wartezeit bei Unfällen
- 0 € Prämie bis zum Vortag des 7. Geburtstags
- Zusatzerstattung für Leistungen, die nicht durch die PV übernommen werden
- Auch für zahnärztliche Behandlungen im Großherzogtum Luxemburg, in den Niederlanden, in Deutschland und in Frankreich ist eine Kostenerstattung vorgesehen

Wie kommen Sie in den Genuss der Vorteile der Denta +?

Sie müssen

- Mitglied der CKK sein oder werden und den Beitrag zur Zusatzversicherung regelmäßig bezahlen;
- die Prämien zur Wahlversicherung bezahlen;
- eine 6-monatige Wartezeit zurückgelegt haben, außer wenn
 - beim Abschluss der Denta + bereits eine ähnliche Zahnzusatzversicherung bei einem anderen Versicherer bestand;
 - die Leistungen nach einem traumatischen Unfall erforderlich sind.

¹Vorbehaltlich der Ausschlüsse und Beschränkungen, die in den allgemeinen Bestimmungen der Zahnzusatzversicherung Denta + festgelegt sind



● Die von der CKK-Assura angebotenen Versicherungsprodukte unterliegen dem belgischen Recht. Die Laufzeit des Vertrags ist lebenslang.

Die Leistungen der Denta +¹

- **Zahnsteinentfernung, Vorbeugemaßnahmen und jährliche Gebissuntersuchung:**
Erstattung der gesetzlichen Eigenanteile
- **Beratungen, Röntgenaufnahmen und zahnerhaltende Behandlungen:**
Erstattung der gesetzlichen Eigenanteile
- **Zahnentfernungen vom 18. bis zum Tag vor dem 50. Geburtstag:**
Erstattung bis zu 100% des offiziellen Tarifs der Pflichtversicherung
- **Zahnentfernungen ab dem 50. Geburtstag:**
Erstattung des gesetzlichen Eigenanteils
- **Entfernung der Milchzähne vor dem Alter von 5 Jahren:**
Festbetrag von 25 € pro Zahn
- **Klassische Kieferorthopädie, erstattet durch die PV:**
Festbetrag von 375 € für die Spange und 50 € für die Retentionsspange (erneuerbar nach 15 Jahren)
- **Klassische Kieferorthopädie, erstattet durch die Denta +:**
Festbetrag von 375 € für die Spange und 50 € für die Retentionsspange
- **Herausnehmbare Prothesen, Instandsetzung, Unterfütterung und Zahnersatz, erstattet durch die Denta +:**
75% des von der PV erstatteten amtlichen Satzes (Erneuerungsfrist: 7 Jahre für Prothesen, und für die übrigen Leistungen derselbe Zeitraum wie in der PV)
- **Für alle herausnehmbaren Prothesen:**
 - Erstattung der gesetzlichen Eigenanteiles
 - bis zu 100 € Zuschlag für Prothesen aus Kunststoff
 - bis zu 300 € Zuschlag für Skelett-Prothesen
- **Reparaturen, Ergänzungen und neue Unterfütterung von Prothesen, wenn auch eine Erstattung der PV vorgesehen ist:**
Erstattung der gesetzlichen Eigenanteile
- **3D-Röntgenaufnahmen** vor Einsetzen von Implantaten Erstattung von bis zu maximal 75 € für Versicherte ab 18 Jahren
- **Implantate und Festprothesen:**
75% der Eigenbeteiligung nach Erstattung durch die Denta-Solidar (erneuerbar alle 15 Jahre)
- **Parodontalindex ab 18 Jahren:**
Erstattung der gesetzlichen Eigenanteile
- **Parodontale Munduntersuchung bis zum Tag vor dem 55. Geburtstag:**
Erstattung der gesetzlichen Eigenanteile
- **Parodontale Munduntersuchung ab 55 Jahren:**
Erstattung bis zu 100% des offiziellen Tarifs der PV

¹ Vorbehaltlich der Ausschlüsse und Beschränkungen, die in den allgemeinen Bestimmungen der Zahnzusatzversicherung Denta + festgelegt sind

- **Subgingivale Zahnsteinentfernung bis zum Tag vor dem 60. Geburtstag:**
Erstattung der gesetzlichen Eigenanteile
- **Subgingivale Zahnsteinentfernung ab 60 Jahren:**
Erstattung bis zu 100% des offiziellen Tarifs der PV
- **Chirurgie, Transplantation und Knochenfüllung:**
Maximal 100 € je (Quadrant erneuerbar alle 7 Jahre)
- **Sinuslift vor Einsetzung eines Implantats:**
bis zu 300 € je Oberkieferquadrant für alle Versicherten über 18 Jahre

Höchstgrenze der Kostenerstattungen

Die jährlichen Höchstgrenzen für die Kostenerstattungen über die Denta + steigen progressiv innerhalb der ersten drei Jahre des Versicherungsabschlusses. Die Höchstgrenze pro Person und pro Jahr:

- Erstes Jahr: **300 €**
- Zweites Jahr: **600 €**
- Ab dem dritten Jahr: **1 000 €**

- **Für Zahnbehandlungskosten als Folge eines Unfalls gilt eine Obergrenze von 2000 € ohne Wartezeit. Diese Obergrenze wird mit der jährlichen Erstattungsbergrenze kumuliert.**

Heil- und Kostenplan

Um unangenehme Überraschungen zu vermeiden, ist es wichtig, im Voraus zu wissen, welche Kosten auf Sie zukommen und wie die Behandlung durchgeführt wird.

Deshalb bietet Ihnen die CKK-Assura die Möglichkeit, den Betrag, der von der Versicherung übernommen wird, vor Beginn der Behandlung zu erfahren. Und das geht ganz einfach: Lassen Sie sich von Ihrem Zahnarzt einen Kostenvoranschlag erstellen und übermitteln Sie ihn uns.

- **Die von der CKK-Assura angebotenen Versicherungsprodukte unterliegen dem belgischen Recht. Die Laufzeit des Vertrags ist lebenslang.**



Weitere Informationen zur CKK-Assura

Die CKK-Assura ist eine Versicherungsgesellschaft auf Gegenseitigkeit, die vom Kontrollamt der Krankenkassen die Zulassung erhalten hat, Krankenversicherungen im Sinne von Anhang 1, Zweig 2 des Königlichen Erlasses vom 22. Februar 1991 zur Einführung einer allgemeinen Regelung über die Kontrolle der Versicherungsunternehmen anzubieten, sowie auf ergänzender Basis Risiken zu decken, die zur Beistandsleistung im Sinne von Anhang 1, Zweig 18 des genannten Königlichen Erlasses gehören.

Versicherungsvermittler der CKK-Assura ist die CKK in 1031 Brüssel, Chaussée de Haecht 579.



Lesen Sie das Merkblatt zur Denta + (das Merkblatt enthält Informationen zum Versicherungsprodukt) **sowie die allgemeinen Bestimmungen unter [ckk-mc.be/allgemeine-bestimmungen](https://www.ckk-mc.be/allgemeine-bestimmungen)**

Meine CKK - verwalten Sie Ihre Akte online

Über „Meine CKK“ erhalten Sie einen sicheren Zugriff auf Ihre persönliche Akte und die Ihrer Angehörigen unter 18 Jahren.

- Online-Chat mit einem Kundenberater
- Abschluss einer wahlfreien Versicherung auf **[ckk-mc.be/einschreibung](https://www.ckk-mc.be/einschreibung)**
- Berechnung der Honorare und Erstattungen
- Bestellung von bestimmten Formularen und Unterlagen
- Online-Kontaktformular



Und viele weitere Dienstleistungen unter [ckk-mc.be/meine-ckk](https://www.ckk-mc.be/meine-ckk)

Weitere Auskünfte?



Rufen Sie uns an unter **087 32 43 33**



Surfen Sie auf **ckk-mc.be/denta**



Kontaktieren Sie Ihren Kundenberater:
ckk-mc.be/kontakt

Im Falle einer Beschwerde können Sie sich entweder an die Beschwerdestelle der CKK-Assura, Chaussée de Haecht 579 in 1031 Brüssel wenden (**plainte.mcassure@mc.be**) oder an den Mediator des LBCK, per E-Mail unter **mediateur@mc.be** oder mit der Post an LBCK – Mediator, Chaussée de Haecht 579, 1031 Brüssel, oder aber an den Ombudsman der Versicherungen, Square de Meeûs 35, 1000 Brüssel (**info@ombudsman-insurance.be • www.ombudsman.as**).

MICBRO005DECKK – Dezember 2022

CKK Assura, Chaussée de Haecht 579, 1031 Brüssel Vom Kontrollamt der Krankenkassen (KAK) zugelassene Versicherung, Nr. 150/02, Branche 2 (Krankheit), Unternehmensnummer ZDU 0834 322 140.



Verantw. Hrsg.: Joëlle Lehaut – Chaussée de Haecht 579, BP 40 – 1031 Brüssel.
Fotos: © AdobeStock. Auf MultiArt Silk aus nachhaltig bewirtschafteten Wäldern gedruckt.

Möchten Sie Mitglied der CKK werden?

Surfen Sie auf **ckk-mc.be/mitglied-werden** oder wenden Sie sich an einen CKK-Kundenberater, um in den Genuss unserer zahlreichen Vorteile und Leistungen zu gelangen.

Wir kümmern uns um alles!



CKK. Mitten im Leben